



## **Lince Indumentaria**

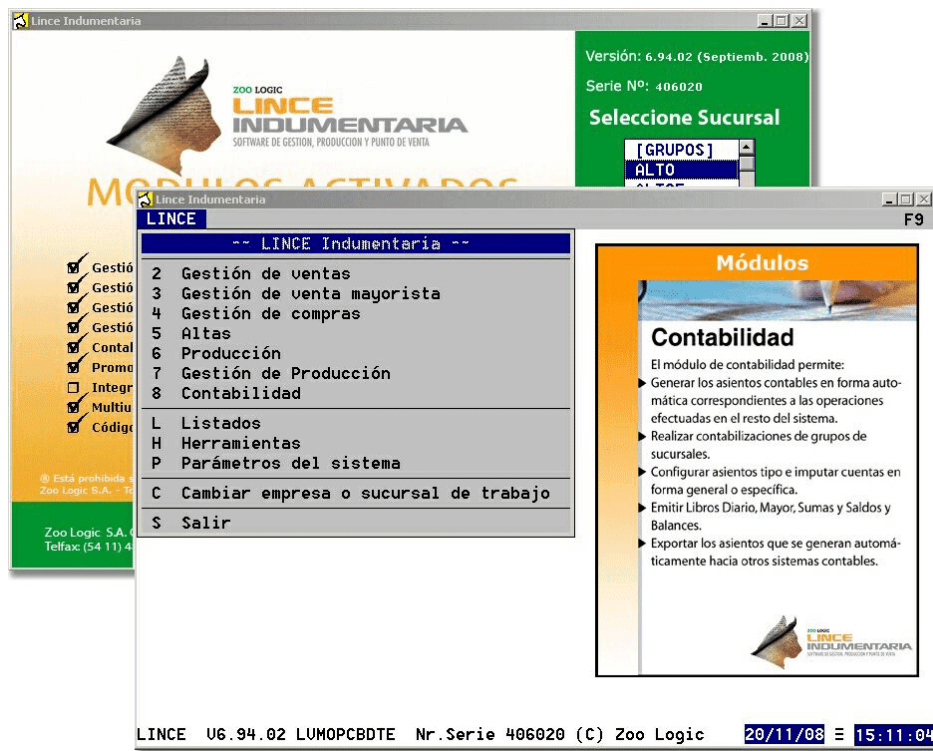
## **Lince Indumentaria**

# 1 Doble pantalla

La Facturación en espera o Doble pantalla en Lince es la posibilidad de sumar una nueva ventana de ejecución del Sistema a la ya generada en la instalación.

Básicamente la Facturación en espera permite ejecutar más de un Lince a la vez, característicamente el uso de este modulo está asociado a Puntos de Venta donde por la operatoria o el flujo de operaciones se requiere ejecutar mas de un Lince al mismo tiempo.

El uso de la Doble pantalla se encuentra licenciado en Lince en el marco del modulo llamado "Facturación en Espera", es decir, que al margen de la posibilidad técnica de poder utilizar dos ventanas de ejecución de Lince a la vez, existen requerimientos comerciales sobre el uso del software.



*Ejecución de dos ventanas en Lince*

## Generación de la Doble Pantalla

El proceso de instalación de la Doble Pantalla en Lince es el siguiente:

- Instalar Lince por medio del instalador en el directorio de ejecución por default Lincev3, solicitar código y hacer todas las configuraciones pertinentes.
- Crear la carpeta Lince, Lince2 ó Lince1, según corresponda.
- Copiar todo el contenido de la carpeta Lincev3 excepto los repositorios de datos existentes, es decir las carpetas de sucursales, incluida la sucursal Lince y las carpetas de los boxes.

Llegado este punto se debe determinar el sistema operativo a utilizar y continuar según corresponda.

## **Windows XP/2000**

Doble Pantalla fue creada para utilizarse en estos dos Sistemas Operativos, ya que en otras versiones de Windows no es posible tener dos instancias en memoria del interprete de FOX.

Windows XP/2000 solucionan esta limitante por medio de la característica de espacios de memoria estancos.

Para setear DP en Windows XP/2000, se debe crear el acceso directo apuntando al ejecutable (lincew.exe) del segundo directorio de ejecución y luego en las propiedades del acceso directo, en las propiedades avanzadas seleccionar "Ejecutar en otro espacio de memoria".

## **Windows 9x/ME**

Zoo Logic no realiza instalaciones de DP en Sistemas Windows tales como 9x/ME, ya que en estos Sistemas no es posible instanciar dos veces el interprete de FOX necesario para ejecutar Lince.

Sin embargo existe una solución técnica a este comportamiento y es "sobrecargar" el ejecutable de FOX con Lince.

Este procedimiento se describe a mera información, y cabe aclarar que existe la posibilidad de requerirse un nuevo licenciamiento del componente FOXPROW.EXE.

Para setear DP en Windows 9x/ME, se debe:

- Crear el acceso directo apuntando al ejecutable del segundo directorio de ejecución.
- Copiar el FOXPROW.EXE dentro de la segunda carpeta de ejecución.
- Crear el ícono apuntando al ejecutable (lincew.exe) de la segunda carpeta de ejecución. El icono debe ejecutar la siguiente instrucción "c:\lince2\foxprow.exe lincew.exe".

**Cabe destacar que solo se podrá disponer de una pantalla en espera activa. Es decir, en el caso de requerir utilizar una tercera pantalla de Lince Indumentaria, se deberá disponer de un nuevo número de serie.**