



## **Lince Indumentaria**

## **Lince Indumentaria**

# 1 Parámetros del Sistema

## 1.1 Seteo de Impresoras

El presente texto detalla el modo de configuración de ambas versiones del sistema, teniendo en cuenta diversos tipos de impresoras.

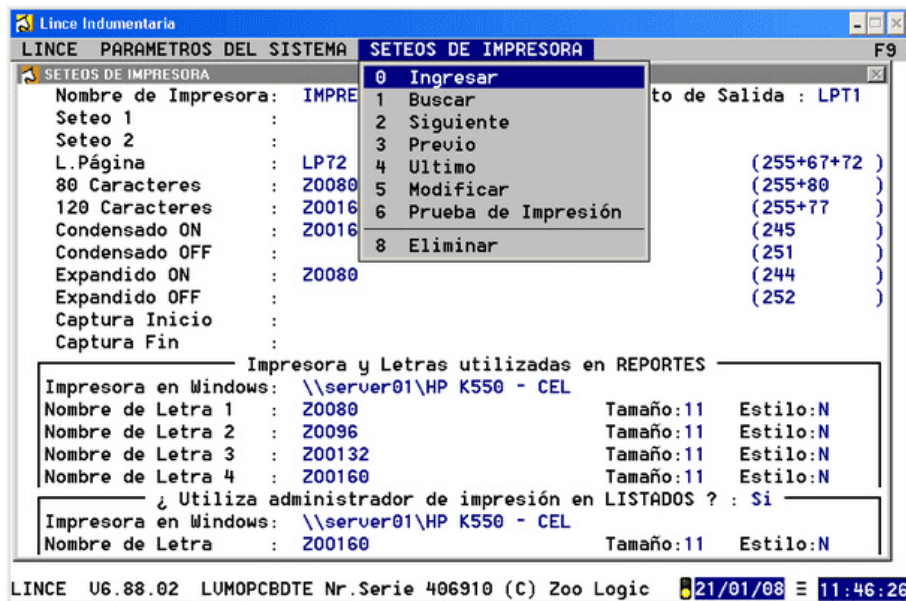
Lince posee dos tipos de documentos que pueden ser enviado a la impresora, con lo cual se poseen dos tipos de seteos los cuales son: Reportes y Listados.

Los documentos asociados al tipo Reporte son aquellos que se utilizan en operaciones de trabajo, como ser Facturas, Remitos, Movimientos de Mercaderías, etc. Los documentos tipo Listado son todos aquellos utilizado para listar operaciones, como ser Listados de Stock, Listados de Seguimiento de Artículos, Listado de Utilidades Brutas, etc.

### Impresoras en Lince

Cabe destacar que para Lince una impresora es un vínculo asociado entre un documento (Listado o Reporte) y una dispositivo de impresión. Es por esto que pueden existir en una PC con una sola Impresora n cantidad de vínculos entre Listados y Reportes con un dispositivo.

Al momento de instalarse el Sistema se realiza la configuración de una Impresora Lince por defecto llamada IMPRESORA-1.



*Seteos de Impresora en Lince Indumentaria*

Desde esta ventana es posible definir el comportamiento de cada impresora, es decir el vínculo entre el documento y el dispositivo que características posee, como ser el puerto

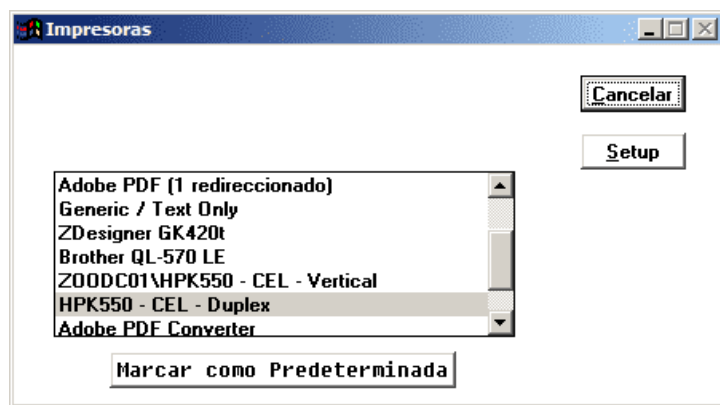
de salida, el largo de paginas admitidas por el dispositivo, fuentes y sus tamaños. Lince posee un set de fonts llamadas Zoo Fonts. En productos previos a la versión 6.80 solo se admite la configuración de fuentes FoxFont y distintos tipos de fuentes genéricas.

Al momento de realizar el diseño de reportes se debe seleccionar que impresora se utiliza para la impresión del documento, es aquí donde se mantiene la relación entre el documento y la impresora Lince.

En todo momento que se realicen trabajos de configuración en Lince indumentaria con respecto a impresoras es el "Nombre de Impresora" el valor de referencia válido dentro del Sistema. Es posible decir que la configuración aquí seleccionada afecta desde el sistema hasta el envío del flujo de datos a la impresora.

Toda configuración de Impresoras atiende exclusivamente a la PC en donde se realiza el seteo, es decir, la configuración de impresoras es local por puesto de trabajo.

En el caso de no tener configurada ninguna impresora en Lince, al momento de enviar a imprimir un listado o comprobante el sistema por medio de una ventana muestra las diferentes impresoras instaladas en Windows dando la opción a elegir una.



*Selección de dispositivo para envío de impresión*

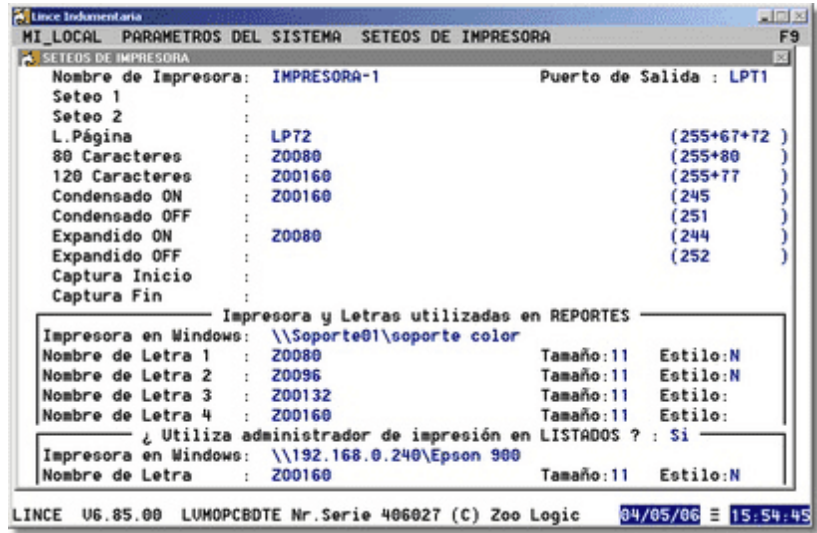
En ciertos escenarios se requiere además configurar de cierta manera el dispositivo físico impresora, este tema será abordado a continuación.

### 1.1.1 Configuración de las fuentes

El sistema incluye un set de fonts diseñadas especialmente para Lince. Estas fuentes son las Zoo Fonts.

Permiten configurar en Lince los Listados y Reportes sin necesidad de configuraciones especiales en los dispositivos de impresión. Esta operatoria permite realizar las impresiones con la hoja en forma vertical.

Para realizar esta configuración se debe setear como predeterminadas 4 tipos de fuente True Type (FUENTES ZOO), agregadas durante la instalación del Sistema.



Configuración de Seteos de Impresora

Para realizar la configuración de impresoras con la fuentes Zoo simplemente debe seleccionarse en el cuadro "Seteo 1" la opción "Caracteres Genéricos Lince", este menú puede seleccionarse por medio de la tecla especial "?".



Selección de sets de caracteres

La configuración de Listados y Reportes puede ser separada en dos configuraciones individuales de características diferentes según se requiera.

### Fuentes Zoo

Los archivos de fuentes Zoo Font están incluidos a partir de la versión 6.80 sin embargo la característica de impresión del Sistema con las nuevas fuentes puede ser utilizada en versiones previas a 6.80. Se han probado con éxito versiones 6.72 con fuentes Zoo Font.

Estas fuentes por se fuentes True Type son agregadas por el instalador en el sistema operativo en la carpeta de Fonts.

### 1.1.2 Versiones Lince anteriores a 6.80

En todas aquellas instalaciones de Lince anteriores a la versión 6.80 se debe respetar las siguientes instrucciones, teniendo en cuenta si la impresora a utilizar es del tipo Matricial o Deskjet / Laser.

#### 1.1.2.1 Impresoras Matriciales

Cuando se requiere configurar una impresora Matricial en Lince para Listados y Reportes se deben respetar las siguientes premisas.

Primero se debe crear una impresora para cada tipo de documento, en general se asigna a cada impresora el nombre del documento al que le da servicio. Por tanto se obtienen dos impresoras una llamada "Lince Listados" y otra "Lince Reportes".

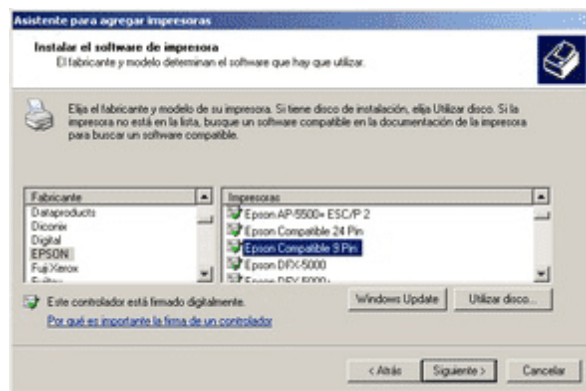
## Configuración en Windows

### Reportes

Si se desea utilizar una impresora matricial para emitir Reportes del Sistema, se debe instalar el controlador de Windows para el tipo, "Epson Compatible 9 PIN".

Los pasos de instalación son:

- Se debe conectar la impresora a la PC.
- Según el S.O. que se utilice, se deben realizar los pasos para agregar la impresora en el Sistema.
- El driver requerido se encuentra dentro del tipo de fabricante "EPSON" y el modelo a seleccionar debe ser "Epson Compatible 9 PIN".



*Agregando una Impresora para Reportes Lince*

- Por último, se debe finalizar la instalación, confirmando las opciones posteriores requeridas.

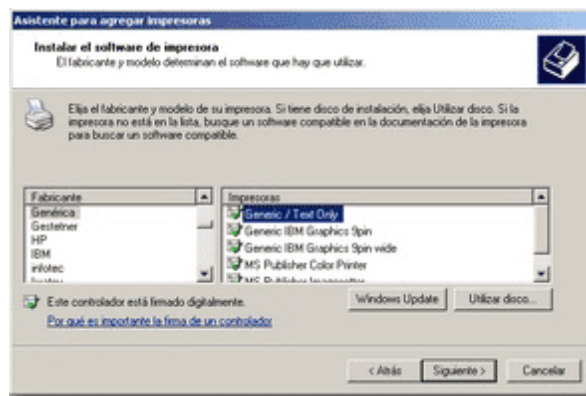
El proceso de instalación en Windows está completo, sin embargo se debe configurar la impresora según los seteos de Lince correspondientes.

## Listados

Si se desea utilizar una impresora matricial para emitir Listados del Sistema, se debe instalar el controlador de Windows para el tipo, "Genérico - Solo Texto".

Los pasos de instalación son:

- Se debe conectar la impresora a la PC.
- Según el S.O. que se utilice, se deben realizar los pasos para agregar la impresora en el Sistema.
- El driver requerido se encuentra dentro del tipo de fabricante "Genérica" y el modelo a seleccionar debe ser "Genérico - Solo Texto".



*Agregando un Impresora para Listados Listados*

- Por último, se debe finalizar la instalación, confirmando las opciones posteriores requeridas.

El proceso de instalación en Windows está completo, sin embargo se debe configurar la impresora según los seteos de Lince correspondientes.

## Configuración en Lince

Una vez configurada la impresora en Windows se debe realizar el seteo del Sistema para que utilice el dispositivo instalado.

Dentro de las propiedades de la impresora, se deben configurar los siguientes atributos:

- El seteo 1 de caracteres debe ser el "Caracteres Genéricos de EPSON".



*Selección del Set de Caracteres*

- En el segmento de impresora de Reportes se debe seleccionar la fuente "Genéricos de Epson (Roman)".



*Selección de Set de Fonts*

De esta forma se ha configurado una impresora matricial en Windows, definido su comportamiento en Lince para versiones 6.80.

#### 1.1.2.2 Impresoras DeskJet o Laser

Cuando se requiere configurar una impresora Deskjet o Láser en Lince para Listados y Reportes se deben respetar las siguientes premisas.

Primero se debe crear una impresora para cada tipo de documento, en general se asigna a cada impresora el nombre del documento al que le da servicio. Por tanto se obtienen dos

impresoras una llamada "Lince Listados" y otra "Lince Reportes".

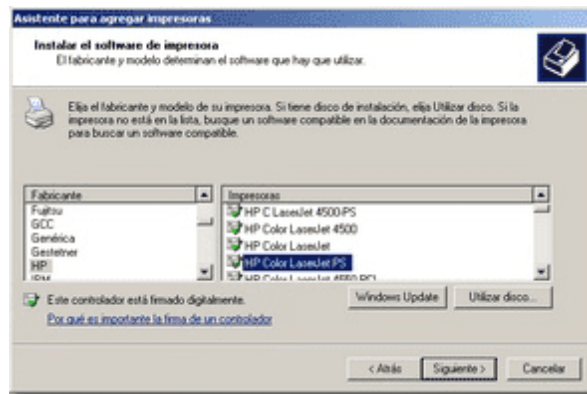
## Configuración en Windows

### Reportes

Si se desea utilizar una impresora Deskjet o Láser para emitir Reportes del Sistema, se debe instalar el controlador de Windows para el tipo de dispositivo de impresión que se posea.

Los pasos de instalación son:

- Se debe conectar la impresora a la PC.
- Según el S.O. que se utilice, se deben realizar los pasos para agregar la impresora en el Sistema.
- Seleccionar el driver correspondiente.



*Agregando una Impresora para Reportes Lince*

- Por último, se debe finalizar la instalación, confirmando las opciones posteriores requeridas.

En el caso de la impresión de Reportes la orientación del papel debe ser vertical, configuración por defecto de la impresora, para ajustar este valor véase las propiedades del dispositivo en Windows. El proceso de instalación en Windows está completo, sin embargo se debe configurar la impresora según los seteos de Lince correspondientes.

### Listados

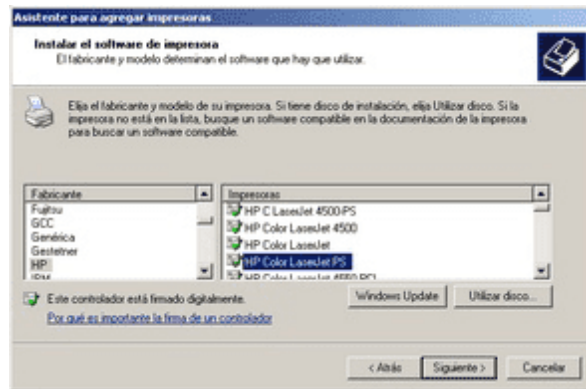
Si se desea utilizar una impresora Deskjet o Láser para emitir Listados del Sistema, se debe instalar el controlador de Windows para el tipo de dispositivo de impresión que se posea.

Los pasos de instalación son:

- Se debe conectar la impresora a la PC.
- Según el S.O. que se utilice, se deben realizar los pasos para agregar la impresora en el Sistema.



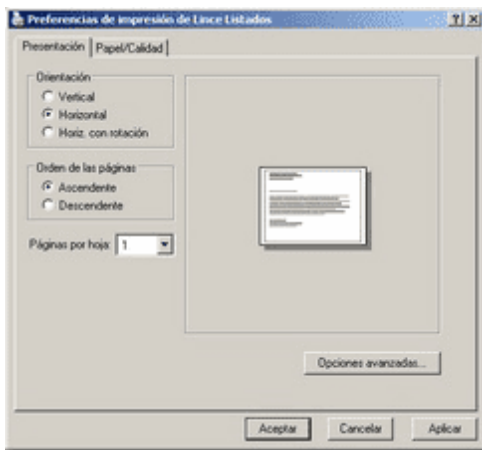
- Seleccionar el driver correspondiente.



*Agregando un Impresora para Listados Listados*

- Por último, se debe finalizar la instalación, confirmando las opciones posteriores requeridas.

La impresión de Listados en Lince por medio de una impresora de tipo Deskjet o Láser requiere configurar el papel a utilizar de modo apaisado, es decir, el conjunto de listados del Sistema serán impresos en formato horizontal. Para ajustar este parámetro en el dispositivo de impresión se debe establecer la preferencia en las propiedades de impresora.



Seteo de papel en Windows

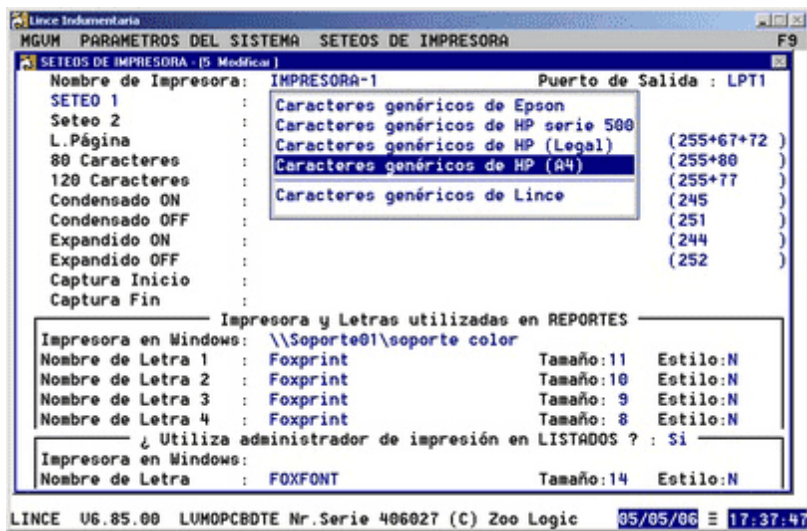
El proceso de instalación en Windows está completo, sin embargo se debe configurar la impresora según los seteos de Lince correspondientes.

### Configuración en Lince

Una vez configurada la impresora en Windows se debe realizar el seteo del Sistema para que utilice el dispositivo instalado.

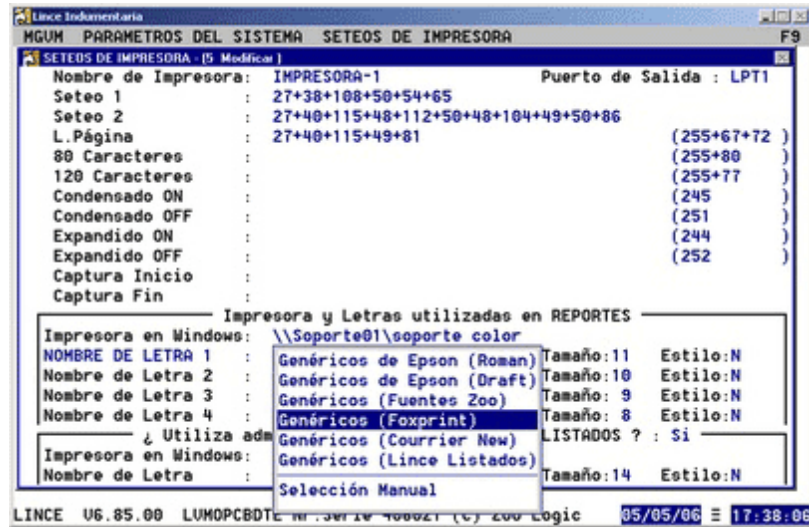
Dentro de las propiedades de la impresora, se deben configurar los siguientes atributos:

- El seteo 1 de caracteres debe ser el "Caracteres Genéricos de HP A4 o Legal" según corresponda.



### Selección del Set de Caracteres

- En el segmento de impresora de Reportes se debe seleccionar la fuente "Genéricos (Foxprint)".

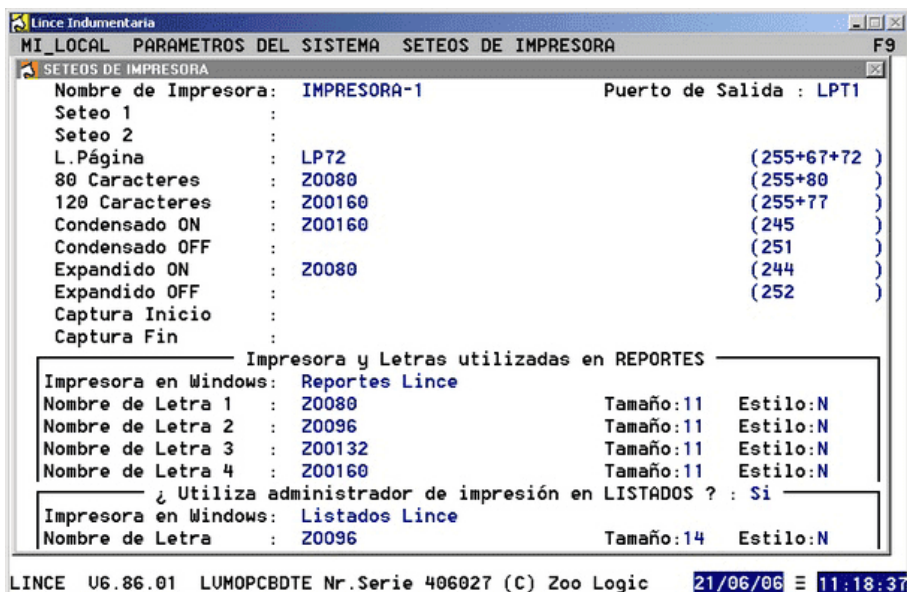


### Selección de Set de Fonts

De esta forma se ha configurado una impresora matricial en Windows, definido su comportamiento en Lince para versiones 6.80.

## 1.1.3 Administrador de Impresión

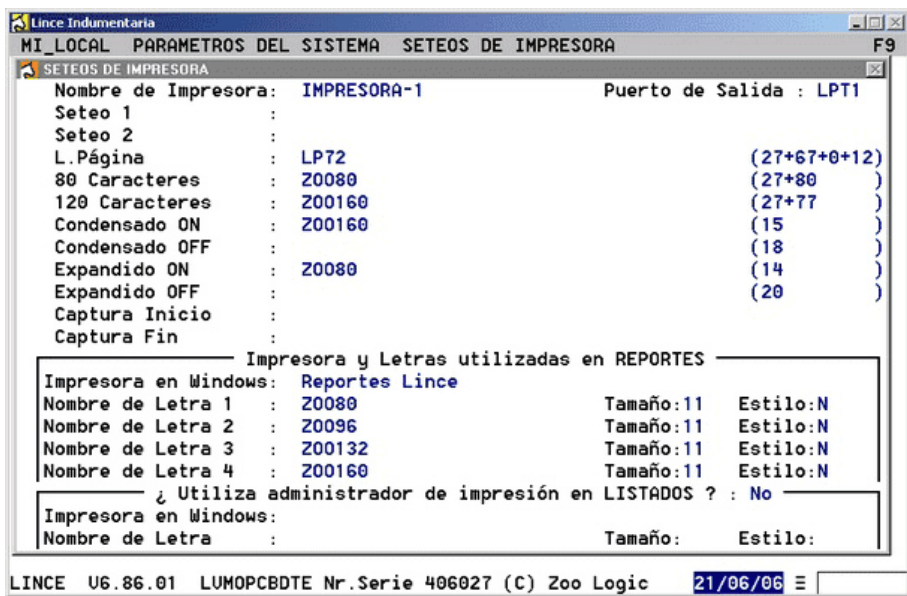
Lince permite procesar los trabajos de impresión por medio de un administrador de Impresión. Esto provee a la aplicación de la funcionalidad de componer los trabajos de impresión utilizando las características provistas por el conjunto de drivers de la impresora que se utiliza.



Configuración de Impresoras con Administrador de Impresión

Cabe aclarar que el uso del Administrador de Impresión solo se encuentra disponible en la impresión de Listados del Sistema.

En ciertas instalaciones de Lince, generalmente donde se requiere emitir un gran volumen de listados, es posible cancelar la utilización del Administrador de Impresión. Esto resulta en un mayor rendimiento ya que el flujo de datos se envía directamente al puerto de impresión sin ser procesado por el Sistema Operativo y los controladores de la impresora.



Configuración de Impresoras sin Administrador de Impresión

Esta característica solo puede ser aprovechada en el uso de impresoras de tipo matricial.

Es importante destacar que la apariencia y forma del Listado se obtiene por medio de la configuración de la impresora en cuanto a fuente y calidad utilizada. Para más información consulte la documentación de su impresora.

#### 1.1.3.1 Impresión directa al puerto vía LAN

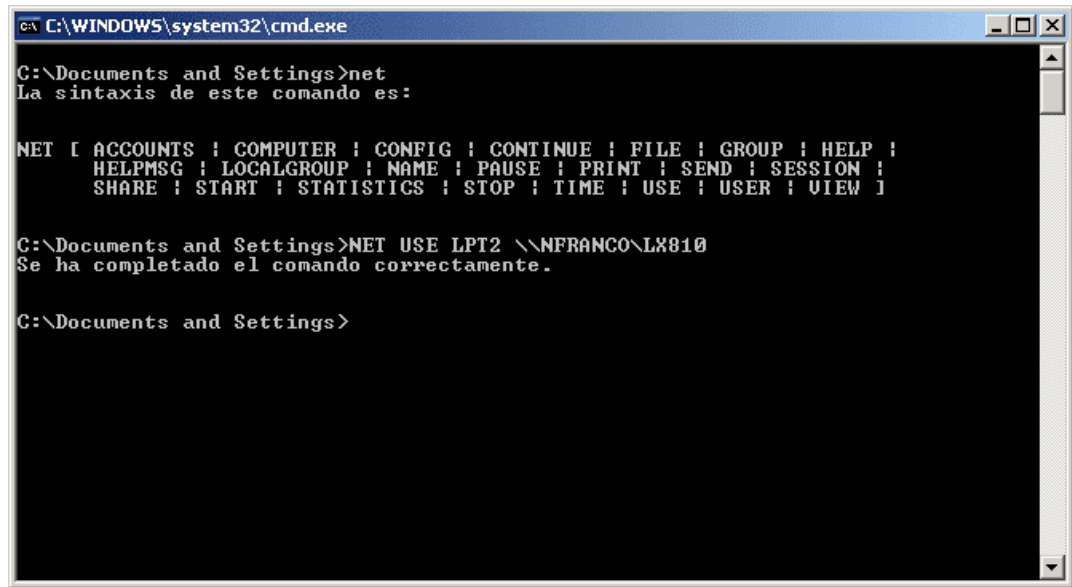
Cuando se implementa la impresión directa al puerto en un ambiente de Red se requiere que aquellas terminales que consumen la impresora mapeen el puerto de la PC que posee conectada la impresora.

El proceso de mapeo de un puerto varía en función del Sistema Operativo, sin embargo en la mayoría se implementa por medio del comando NET USE.

La sintaxis para este comando es:

```
NET USE LPT2 \\NOMBRE_DE_PC\NOMBRE_DE_IMPRESORA
```

Para más información sobre el uso de NET USE consulte la documentación de su Sistema Operativo.



```
ca C:\WINDOWS\system32\cmd.exe
C:\Documents and Settings>net
La sintaxis de este comando es:

NET [ ACCOUNTS | COMPUTER | CONFIG | CONTINUE | FILE | GROUP | HELP |
      HELPMMSG | LOCALGROUP | NAME | PAUSE | PRINT | SEND | SESSION |
      SHARE | START | STATISTICS | STOP | TIME | USE | USER | VIEW ]

C:\Documents and Settings>NET USE LPT2 \\NFRANCO\LX810
Se ha completado el comando correctamente.

C:\Documents and Settings>
```

*NET USE en Windows XP*

Luego de haber mapeado el puerto remoto se debe setear en Lince la característica de omitir el uso del administrador de impresión, esto produce que la impresión sea dirigida al puerto sin paso previo por controladores de impresión. Ya que el puerto se encuentra "lógicamente" conectado al puerto de otra PC, la impresión es dirigida al servidor de impresión.